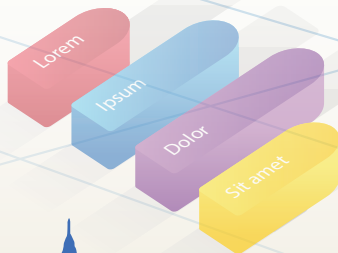




ក្រសួងការងារ និងបណ្តុះបណ្តាលវិជ្ជាជីវៈ
MINISTRY OF LABOUR AND VOCATIONAL TRAINING

សូចនាករសំខាន់ៗ
ពាក់ព័ន្ធនឹងសីមាភារងារ សន្តិសុខសង្គម និងបណ្តុះបណ្តាលវិជ្ជាជីវៈ
ប្រចាំខែឧសភា ឆ្នាំ២០២៥



ខែឧសភា ឆ្នាំ២០២៥



ផ្នែក ១



ស្ថិតិស័យការងារ

- តារាងទី១.១ ៖ សហគ្រាស គ្រឹះស្ថាន កំពុងដំណើរការ និងប្រើប្រាស់កម្លាំងពលកម្ម..... ១
- តារាងទី១.២ ៖ ស្ថានភាព សហគ្រាស គ្រឹះស្ថានបើកថ្មី និងបិទដំណើរការ..... ៣
- តារាងទី១.៣ ៖ ស្ថានភាព សហគ្រាស គ្រឹះស្ថាន ព្យួរកិច្ចសន្យាការងារ..... ៤
- តារាងទី១.៤ ៖ សហគ្រាស គ្រឹះស្ថានកំពុងធ្វើការថែមម៉ោង (OT ថ្ងៃធ្វើការធម្មតា គិតជាមធ្យម/ថ្ងៃ)..... ៤
- តារាងទី១.៥ ៖ កម្លាំងពលកម្មកំពុងជ្រើសរើសតាមវិស័យ ជាមធ្យមក្នុង ១ថ្ងៃ..... ៥
- តារាងទី១.៦ ៖ កម្លាំងពលកម្មកំពុងជ្រើសរើសតាមមុខរបរ ជាមធ្យមក្នុង ១ថ្ងៃ..... ៦
- តារាងទី១.៧ ៖ ការផ្តល់សេវាការងារ និងព័ត៌មានឱកាសការងារតាមរយៈសេវាការងារសាធារណៈ..... ៧
- តារាងទី១.៨ ៖ ការរៀបចំវេទិកាការងារ និងបញ្ហាបព័ត៌មានទីផ្សារការងារ..... ៧
- តារាងទី១.៩ ៖ ចំនួនពលករដែលបានបញ្ជូនជាក់ស្តែង នៃចំនួនតម្រូវការការងារក្រៅប្រទេស..... ៨
- តារាងទី១.១០ ៖ ការងារផ្នែកដោះស្រាយវិវាទការងារ..... ៩
- តារាងទី១.១១ ៖ ការងារផ្នែកដោះស្រាយកូដិកម្ម បាតុកម្ម..... ១០

ផ្នែក ២



ស្ថិតិស័យសន្តិសុខសង្គម

- តារាងទី២.១ ៖ ទិន្នន័យសំខាន់ៗរបស់ ប.ស.ស..... ១១
- តារាងទី២.២ ៖ ការចុះបញ្ជីកាសមាជិក ប.ស.ស. ថ្មី..... ១២
- តារាងទី២.៣ ៖ បច្ចុប្បន្នភាពសមាជិក ប.ស.ស..... ១៣
- តារាងទី២.៤ ៖ សមាជិកទៅប្រើប្រាស់សេវាមូលដ្ឋានសុខាភិបាលផ្នែកថែទាំសុខភាព..... ១៤
- តារាងទី២.៥ ៖ បច្ចុប្បន្នភាពសមាជិកទៅប្រើប្រាស់សេវាមូលដ្ឋានសុខាភិបាលផ្នែកថែទាំសុខភាព..... ១៥
- តារាងទី២.៦ ៖ លទ្ធផលអង្កេតហានិភ័យការងារ (ស្ថានភាពគ្រោះថ្នាក់)..... ១៦
- តារាងទី២.៧ ៖ បច្ចុប្បន្នភាពគ្រោះថ្នាក់ចរាចរណ៍របស់កម្មករនិយោជិត..... ១៦
- តារាងទី២.៨ ៖ អនុបាតសមាជិកចូលប្រើប្រាស់របៀបបច្ចុប្បន្នភាពសមាជិកសរុប (CVM) មធ្យមក្នុងមួយខែ..... ១៧
- តារាងទី២.៩ ៖ ចំនួនករណីមធ្យមក្នុងមួយខែ សម្រាប់សមាជិកប្រើប្រាស់សេវាម្នាក់ (CCC)..... ១៨

ផ្នែក ៣



ស្ថិតិវិស័យអប់រំបណ្តុះបណ្តាលបច្ចេកទេស និងវិជ្ជាជីវៈ

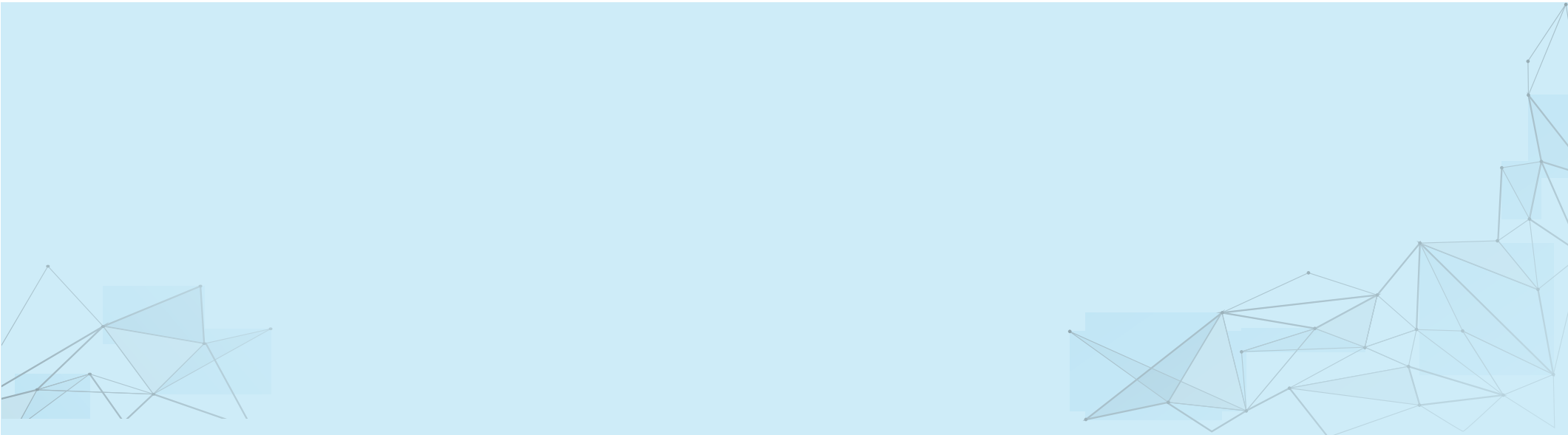
- តារាងទី៣.១ ៖ វឌ្ឍនភាពនៃការអនុវត្តកម្មវិធីបណ្តុះបណ្តាលបច្ចេកទេស និងវិជ្ជាជីវៈ តាមកម្រិតសម្រាប់ឆ្នាំសិក្សា២០២៥..... ១៩
- តារាងទី៣.២ ៖ វឌ្ឍនភាពនៃការអនុវត្តកម្មវិធីបណ្តុះបណ្តាលជំនាញវិជ្ជាជីវៈ និងបច្ចេកទេស ដល់យុវជនមកពីគ្រួសារក្រីក្រ និងគ្រួសារងាយរងហានិភ័យ..... ២០
- តារាងទី៣.៣ ៖ ស្ថានភាពបណ្តុះបណ្តាល និងការទទួលបានការងារធ្វើតាមវិស័យក្នុងកម្រិត C1, កម្មវិធី 1.5M..... ២១
- តារាងទី៣.៤ ៖ ការងារអធិការកិច្ចគ្រូ..... ២២
- តារាងទី៣.៥ ៖ ចំនួនម៉ូឌុលសិក្សា និងមេរៀន..... ២៣
- តារាងទី៣.៦ ៖ ចំនួនអគារសិក្សា អន្តេវាសិកដ្ឋាន និងរោងជាង..... ២៤

ផ្នែក ៤



ការកសាងសមត្ថភាពមន្ត្រី អង្គភាព និងដៃគូសង្គម

- តារាងទី៤.១ ៖ ការងារបណ្តុះបណ្តាល និងវិក្រឹតការ..... ២៥
- តារាងទី៤.២ ៖ ការងារបណ្តុះបណ្តាលអភិវឌ្ឍសមត្ថភាព..... ២៦





វិស័យការងារ



១. ស្ថិតិវិស័យការងារ

តារាងទី១.១ ៖ សហគ្រាស គ្រឹះស្ថាន កំពុងដំណើរការ និងប្រើប្រាស់កម្លាំងពលកម្ម

វិស័យ		គិតត្រឹមឆ្នាំ២០២៣		គិតត្រឹមខែមេសា ២០២៥		គិតត្រឹមខែឧសភា ២០២៥		បម្រែបម្រួលសហគ្រាស*	
		សហគ្រាស	កម្មករនិយោជិត	សហគ្រាស	កម្មករនិយោជិត	សហគ្រាស	កម្មករនិយោជិត	ចំនួន	ភាគរយ
សរុបរួម (I+II)		40,975	1,715,029	45,386	1,871,049	45,521	1,883,223	135	0.65%
វិស័យកាត់ដេរ (I)	ផលិតកម្មវាយនភណ្ឌ សម្លៀកបំពាក់ និងផលិតផលធ្វើពីស្បែកសត្វ (I)	1,499	886,355	1,657	970,628	1,671	972,005	14	0.14%
	កាត់ដេរ	1,135	590,161	1,245	662,742	1,254	664,280	9	0.23%
	ស្បែកជើង	160	151,160	184	166,763	184	164,996	0	-1.06%
	ផលិតផលធ្វើដំណើរ	204	145,034	228	141,123	233	142,729	5	1.14%
វិស័យក្រៅកាត់ដេរ (II)	សរុប (II)	39,476	828,674	43,729	900,421	43,850	911,218	121	1.20%
	កសិកម្ម	324	36,004	370	41,169	369	41,268	-1	0.24%
	ឧស្សាហកម្ម (មិនរាប់បញ្ចូលវិស័យកាត់ដេរ)	4,651	302,534	5,347	337,942	5,393	345,714	46	2.30%
	កម្មន្តសាល (មិនរាប់បញ្ចូលវិស័យកាត់ដេរ)	2,369	258,610	2,809	287,404	2,843	295,046	34	2.66%
	ផលិតកម្មផលិតគ្រឿងអគ្គិសនី	144	54,386	161	51,374	171	53,734	10	4.59%
	ផលិតកម្មឈើ ក្រដាស ផលិតផលពាក់ព័ន្ធ និងបោះពុម្ព	333	26,032	418	36,458	423	37,277	5	2.25%
	ការផលិតនូវផលិតផលធ្វើពីជ័រកៅស៊ូ	178	26,184	216	30,837	222	34,854	6	13.03%
	ផលិតកម្មកុំព្យូទ័រ គ្រឿងអេឡិចត្រូនិក និងគ្រឿងអុបទិក	63	20,499	44	20,985	43	20,097	-1	-4.23%
	ផលិតកម្មកង់ និងរទេះជនពិការ	15	6,864	15	6,965	15	6,853	0	-1.61%




វិស័យ	គិតត្រឹមឆ្នាំ២០២៣		គិតត្រឹមខែមេសា ២០២៥		គិតត្រឹមខែឧសភា ២០២៥		បម្រែបម្រួលសហគ្រាស*	
	សហគ្រាស	កម្មករនិយោជិត	សហគ្រាស	កម្មករនិយោជិត	សហគ្រាស	កម្មករនិយោជិត	ចំនួន	ភាគរយ
ផលិតកម្មលោហធាតុ ការផលិតនូវ ផលិតផលធ្វើពីលោហធាតុ លើកលែង ម៉ាស៊ីន និងគ្រឿងបរិក្ខារ	174	30,106	235	18,387	238	18,349	3	-0.21%
ផលិតកម្មយានយន្ត រថយន្តសណ្តោង និងពាក់កណ្តាលសណ្តោង	33	7,151	32	4,556	34	5,325	2	16.88%
កម្មន្តសាលផ្សេងទៀត	1,429	87,388	1,688	117,842	1,697	118,557	9	0.61%
សំណង់	1,846	35,069	1,999	40,048	2,004	40,223	5	0.44%
ឧស្សាហកម្មផ្សេងទៀត	436	8,855	539	10,490	546	10,445	7	-0.43%
សេវាកម្ម	34,501	490,136	38,012	521,310	38,088	524,236	76	0.56%
ការលក់ដុំ និងលក់រាយ	14,308	115,252	16,302	128,483	16,319	128,809	17	0.25%
សកម្មភាពហិរញ្ញវត្ថុ និងធានារ៉ាប់រង	3,961	106,763	4,132	104,813	4,139	104,606	7	-0.20%
សកម្មភាពបំរើសេវាស្នាក់នៅ និងអាហារ	4,982	81,256	5,452	83,543	5,461	83,809	9	0.32%
ព័ត៌មានវិទ្យា និងទំនាក់ទំនង	1,424	18,419	1,652	19,796	1,657	19,892	5	0.48%
ការដឹកជញ្ជូន និងការស្តុកទុក	1,200	20,528	1,381	20,795	1,384	20,830	3	0.17%
សេវាកម្មផ្សេងទៀត	8,626	147,918	9,093	163,880	9,128	166,290	35	1.47%

សម្គាល់ ៖ * ជាចំនួនបម្រែបម្រួលសហគ្រាសខែឧសភា ២០២៥ ធៀបនឹង មេសា ២០២៥

សេវាសាធារណៈរបស់ក្រសួងការងារ និងបណ្តុះបណ្តាលវិជ្ជាជីវៈ

- ចុះឈ្មោះស្វែងរកការងារ
- ចុះឈ្មោះស្វែងរកការងារក្រៅប្រទេស
- ពាក្យបណ្តឹងអនាមិក
- ចុះឈ្មោះស្វែងរកបុគ្គលិក
- ចុះឈ្មោះសមាជិក ប.ស.ស.
- ប្រអប់សំណូមពរ
- ចុះឈ្មោះសិក្សាជំនាញវិជ្ជាជីវៈ
- តាមដានវឌ្ឍនភាពសេវាសាធារណៈក្រសួង
- សំណួរ និង ចម្លើយ




តារាងទី១.២ ៖ ស្ថានភាព សហគ្រាស គ្រឹះស្ថានបើកថ្មី និងបិទដំណើរការ

វិស័យ	ឯកតា	សីហា ២០២៣			មេសា ២០២៤			ឧសភា ២០២៤		
		បើក ដំណើរការ	បិទ ដំណើរការ	តុល្យការ	បើក ដំណើរការ	បិទ ដំណើរការ	តុល្យការ	បើក ដំណើរការ	បិទ ដំណើរការ	តុល្យការ
សរុប	សហគ្រាស	172	26	146	141	10	131	142	7	135
	កម្មករ	5,593	2,220	3,373	36,699	492	36,207	23,791	189	23,602
វិស័យ កាត់ដេរ	សហគ្រាស	17	7	10	24	1	23	14	0	14
	កម្មករ	4,284	1992	2,292	27,938	361	27,577	9,752	0	9,752
វិស័យ ក្រៅពីកាត់ដេរ	សហគ្រាស	155	19	136	117	9	108	128	7	121
	កម្មករ	1,309	228	1,081	8,761	131	8,630	14,039	189	13,850

សម្គាល់ ៖ សហគ្រាស គ្រឹះស្ថាន បើកដំណើរការ គឺជាសហគ្រាស គ្រឹះស្ថានដែលបានចុះបញ្ជីបើកតាមប្រព័ន្ធ CamDX ចាប់ផ្តើមប្រើប្រាស់កម្លាំងពលកម្ម និងចាប់ផ្តើមបង់ភាគទាននៅ ប.ស.ស.។



តារាងទី១.៣ ៖ ស្ថានភាព សហគ្រាស គ្រឹះស្ថាន ព្យួរកិច្ចសន្យាការងារ

វិស័យ	ឯកតា	ចំនួនកំពុងព្យួរជាមធ្យម			បម្រែបម្រួល (%) *
		សីហា ២០២៣	មេសា ២០២៤	ឧសភា ២០២៤	
សរុប	សហគ្រាស	44	5	5	0.00%
	កម្មករ	12,471	349	171	-51.00%
វិស័យកាត់ដេរ	សហគ្រាស	37	2	2	0.00%
	កម្មករ	11,776	80	82	2.50%
វិស័យក្រៅពីកាត់ដេរ	សហគ្រាស	7	3	3	0.00%
	កម្មករ	695	269	89	-66.91%

សម្គាល់ ៖ * ជាចំនួនបម្រែបម្រួលខែឧសភា ២០២៤ ធៀបនឹង មេសា ២០២៤។

តារាងទី១.៤ ៖ សហគ្រាស គ្រឹះស្ថានកំពុងធ្វើការថែមម៉ោង (OT ថ្ងៃធ្វើការធម្មតា គិតជាមធ្យម/ថ្ងៃ)

វិស័យ	សីហា ២០២៣	មេសា ២០២៤	ឧសភា ២០២៤
កាត់ដេរ			
រោងចក្រកំពុងធ្វើការថែមម៉ោង	676	781	820
កម្មករនិយោជិតកំពុងធ្វើការថែមម៉ោង	553,942	646,170	667,689
ចំនួនម៉ោងធ្វើការបន្ថែមសរុប	1,102,121	1,285,027	1,324,944
ក្រៅកាត់ដេរ			
រោងចក្រកំពុងធ្វើការថែមម៉ោង	371	533	567
កម្មករនិយោជិតកំពុងធ្វើការថែមម៉ោង	60,422	80,868	85,465
ចំនួនម៉ោងធ្វើការបន្ថែមសរុប	118,361	160,693	168,984

សម្គាល់ ៖ - ថ្ងៃធ្វើការធម្មតា សំដៅរាប់ពីថ្ងៃចន្ទ ដល់ថ្ងៃសុក្រ។

- ទិន្នន័យសំណើធ្វើការថែមម៉ោងមានការប្រែប្រួល អាស្រ័យលើការអនុម័តសំណើ និងភាពគ្រប់គ្រាន់នៃឯកសារ។



តារាងទី១.៥ ៖ កម្លាំងពលកម្មកំពុងជ្រើសរើសតាមវិស័យ ជាមធ្យមក្នុង ១ថ្ងៃ

វិស័យ	ឯកតា	សីហា ២០២៣	មេសា ២០២៥	ឧសភា ២០២៥	បម្រែបម្រួល (%) *
សរុប	នាក់	13,236	61,037	64,734	6.06%
សេវាកម្ម	នាក់	2,750	2,511	3,349	33.39%
ឧស្សាហកម្ម	នាក់	7,913	49,884	51,274	2.79%
កាត់ដេរ	នាក់	6,754	38,249	39,208	2.51%
កាត់ដេរសម្លៀកបំពាក់	នាក់	1,993	31,041	34,019	9.59%
ផលិតស្បែកជើង	នាក់	1,861	4,522	3,093	-31.60%
ផលិតផលិតផលធ្វើដំណើរនិងកាបូប	នាក់	2,900	2,685	2,096	-21.96%
ឧស្សាហកម្មផ្សេងទៀត	នាក់	1,159	11,635	12,066	3.70%
កសិកម្ម	នាក់	2,573	8,642	10,111	16.99%

សម្គាល់ ៖ * ជាចំនួនបម្រែបម្រួលខែឧសភា ២០២៥ ធៀបនឹង មេសា ២០២៥។



តារាងទី១.៦ ៖ កម្លាំងពលកម្មកំពុងជ្រើសរើសតាមមុខរបរ ជាមធ្យមក្នុង ១ថ្ងៃ

សីហា ២០២៣		មេសា ២០២៥		ឧសភា ២០២៥	
មុខរបរ *	ចំនួន	មុខរបរ *	ចំនួន	មុខរបរ *	ចំនួន
សរុប	13,236	សរុប	61,037	សរុប	64,734
អ្នកបញ្ជាម៉ាស៊ីនដេរ	3,537	អ្នកបញ្ជាម៉ាស៊ីនដេរ	34,404	អ្នកបញ្ជាម៉ាស៊ីនដេរ	36,737
មន្ត្រីឥណទាន និងប្រាក់កម្ចី	2,759	កម្មករក្នុងផលិតកម្ម	8,686	កម្មករចំការដំណាំ	9,590
អ្នកតំណាងលក់ផ្នែកពាណិជ្ជកម្ម	626	កម្មករចំការដំណាំ	8,278	កម្មករក្នុងផលិតកម្ម	8,548
អ្នកតាំងបង្ហាញលក់	594	កម្មករខ្ទប់វេចដោយដៃ	1,665	កម្មករខ្ទប់វេចដោយដៃ	1,575
កម្មករក្នុងផលិតកម្ម	570	យន្តការី និងអ្នកដំឡើងអគ្គិសនី	1,199	មន្ត្រីឥណទាន និងប្រាក់កម្ចី	1,084
អ្នកតម្កើងបរិក្ខារអគ្គិសនី និងអេឡិចត្រូនិច	315	អ្នកបច្ចេកទេសត្រួតពិនិត្យដំណើរការផលិត	593	យន្តការី និងអ្នកដំឡើងអគ្គិសនី	935
អ្នកលក់ដូរតាមការទំនាក់ទំនង	290	មន្ត្រីឥណទាន និងប្រាក់កម្ចី	484	អ្នកបច្ចេកទេសត្រួតពិនិត្យដំណើរការផលិត	447
មុខរបរផ្សេងៗ	4,546	មុខរបរផ្សេងៗ	5,728	មុខរបរផ្សេងៗ	5,817

សម្គាល់ ៖ * មុខរបរដែលកំពុងមានការជ្រើសរើសច្រើន ហើយទិន្នន័យនេះមិនត្រូវបានតម្រៀបតាមវិស័យនៅក្នុងតារាង ១.៥ ឡើយ។ ប្រភេទមុខរបរអាចប្រែប្រួលពីមួយខែទៅមួយខែ។

តារាងទី១.៧ ៖ ការផ្តល់សេវាការងារ និងព័ត៌មានឱកាសការងារតាមរយៈសេវាការងារសាធារណៈ

បរិយាយ	ឯកតា	សីហា ២០២៣	មេសា ២០២៥	ឧសភា ២០២៥	បម្រែបម្រួល (%) *
ក្រុមហ៊ុនដែលប្រកាសជ្រើសរើសកម្លាំងពលកម្ម	ក្រុមហ៊ុន	329	281	266	-5.34%
អ្នកចុះឈ្មោះស្វែងរកការងារ	នាក់	2,423	1,524	2,349	54.13%
ចំនួនការផ្តល់អ្នកស្វែងរកការងារទៅនិយោជក	ដង/នាក់	2,211	1,629	2,739	68.14%
អ្នកទទួលបានការងារធ្វើ	នាក់	707	341	1,015	197.65%

សម្គាល់ ៖ * ជាចំនួនបម្រែបម្រួលខែឧសភា ២០២៥ ធៀបនឹង មេសា ២០២៥។

តារាងទី១.៨ ៖ ការរៀបចំវេទិកាការងារ និងបញ្ជ្រាបព័ត៌មានទីផ្សារការងារ

បរិយាយ	ឯកតា	សីហា ២០២៣	មេសា ២០២៥	ឧសភា ២០២៥	បម្រែបម្រួល (%) *
រៀបចំវេទិកាការងារ	ដង	2	2	3	50.00%
	ស្រី	213	68	242	255.88%
	អ្នកចូលរួម	433	149	425	185.23%
រៀបចំពិព័រណ៍ចល័ត	ដង	3	38	8	-78.95%
	ស្រី	1,270	1,517	550	-63.74%
	អ្នកចូលរួម	2,100	2,702	1,008	-62.69%
ការចូលរួមតាំងបង្ហាញសេវាការងារសាធារណៈ	ដង	0	2	1	-50.00%
	ស្រី	0	0	0	N/A
	អ្នកចូលរួម	0	28,528	288	-98.99%

សម្គាល់ ៖ * ជាចំនួនបម្រែបម្រួលខែឧសភា ២០២៥ ធៀបនឹង មេសា ២០២៥។


តារាងទី១.៩ ៖ ចំនួនពលករដែលបានបញ្ជូនជាក់ស្តែង នៃចំនួនតម្រូវការការងារក្រៅប្រទេស

បរិយាយ	បញ្ជូន						បម្រែបម្រួល (%) **	តម្រូវការសរុប			បម្រែបម្រួល (%) **
	សីហា ២០២៣		មេសា ២០២៤		ឧសភា ២០២៤*			សីហា ២០២៣	មេសា ២០២៤	ឧសភា ២០២៤*	
	សរុប	ស្រី	សរុប	ស្រី	សរុប	ស្រី		សរុប	សរុប	សរុប	
សរុប	5,347	2,165	2,739	1,143	3,211	1,281	17.23%	-	14,347	14,593	1.71%
ប្រទេសថៃ	4,100	1,787	1,578	720	1,989	874	26.05%	-	8,700	8,862	1.86%
សាធារណរដ្ឋកូរ៉េ	864	213	313	97	522	86	66.77%	-	1,568	1,497	-4.53%
ប្រទេសជប៉ុន	382	164	846	324	699	320	-17.38%	-	4,073	4,133	1.47%
ប្រទេសសិង្ហបុរី	1	1	2	2	1	1	-50.00%	-	6	101	1,583.33%
ប្រទេសម៉ាឡេស៊ី	0	0	0	0	0	0	N/A	-	0	0	N/A
តំបន់រដ្ឋបាលពិសេសហុងកុង	0	0	0	0	0	0	N/A	-	0	0	N/A
ប្រទេសអាហ្វ្រិកសាអូឌីត	0	0	0	0	0	0	N/A	-	0	0	N/A

សម្គាល់ ៖ * តួលេខគិតត្រឹមថ្ងៃទី៣០ ខែឧសភា ឆ្នាំ២០២៤ _ ** ជាចំនួនបម្រែបម្រួលខែឧសភា ២០២៤ ធៀបនឹង មេសា ២០២៤។

សេវាសាធារណៈរបស់ក្រសួងការងារ និងបណ្តុះបណ្តាលវិជ្ជាជីវៈ

- ចុះឈ្មោះស្វែងរកការងារ
- ចុះឈ្មោះស្វែងរកការងារក្រៅប្រទេស
- ពាក្យបណ្តឹងអនាមិក
- ចុះឈ្មោះស្វែងរកបុគ្គលិក
- ចុះឈ្មោះសមាជិក ប.ស.ស.
- ប្រអប់សំណូមពរ
- ចុះឈ្មោះសិក្សាជំនាញវិជ្ជាជីវៈ
- តាមដានវឌ្ឍនភាពសេវាសាធារណៈក្រសួង
- សំណួរ និង ចម្លើយ





តារាងទី១.១០ ៖ ការងារផ្អែកដោះស្រាយវិវាទការងារ

បរិយាយ	ឯកតា	សីហា ២០២៣	មេសា ២០២៥	ឧសភា ២០២៥	បម្រែបម្រួល (%)
ចំនួនវិវាទ សរុប	ករណី	89	94	83	-11.70%
សះជា	ករណី	75	84	80	-4.76%
អត្រាសះជា *	%	84.27%	89.36%	96.39%	7.02%
ចំនួនវិវាទបុគ្គល	ករណី	73	83	68	-18.07%
សះជា	ករណី	62	73	65	-10.96%
អត្រាសះជា *	%	84.93%	87.95%	95.59%	7.64%
ចំនួនវិវាទការងាររួម	ករណី	16	11	15	36.36%
សះជា	ករណី	13	11	15	36.36%
អត្រាសះជា *	%	81.25%	100.00%	100.00%	0.00%
សំណុំរឿងបញ្ជូនដោះស្រាយនូវក្រុមប្រឹក្សាអាជ្ញាកណ្តាល					
សំណុំរឿង	ករណី	1	0	0	N/A

សម្គាល់ ៖ * ការគណនាបម្រែបម្រួលអត្រាសះជា គិតជាពិន្ទុភាគរយ។



តារាងទី១.១១ ៖ ការងារផ្អែកដោះស្រាយកូដកម្ម បាតុកម្ម

បរិយាយ	ឯកតា	សីហា ២០២៣	មេសា ២០២៥	ឧសភា ២០២៥	បម្រែបម្រួល (%)
១. ការដោះស្រាយកូដកម្ម					
ចំនួនកូដកម្ម	ករណី	8	11	8	-27.27%
អន្តរាគមន៍	ករណី	8	11	8	-27.27%
សះជា	ករណី	5	10	8	-20.00%
អត្រាសះជា *	%	62.50%	90.91%	100.00%	9.09%
២. ការដោះស្រាយបាតុកម្ម					
ចំនួនបាតុកម្ម	ករណី	0	1	1	0.00%
អន្តរាគមន៍	ករណី	0	1	1	0.00%
សះជា	ករណី	0	1	1	0.00%
អត្រាសះជា *	%	0	100.00%	100.00%	0.00%

សម្គាល់ ៖ * ការគណនាបម្រែបម្រួលអត្រាសះជា គិតជាពិន្ទុភាគរយ។





វិស័យសន្តិសុខសង្គម



២. ស្ថិតិវិស័យសន្តិសុខសង្គម

តារាងទី២.១ ៖ ទិន្នន័យសំខាន់ៗរបស់ ប.ស.ស.

បរិយាយ	ឯកតា	គិតត្រឹមខែសីហា ២០២៣		គិតត្រឹមខែមេសា ២០២៥		គិតត្រឹមខែឧសភា ២០២៥		
		សរុប	ស្រី	សរុប	ស្រី	សរុប	ស្រី	
សមាជិក ប.ស.ស.	នាក់	1,798,780	988,751	3,093,286	1,705,887	3,138,822	1,729,588	
បណ្ណមូលនិធិសមធម៌សុខាភិបាល	នាក់	102,997	22,110	129,459	72,026	134,349	75,020	
មូលដ្ឋានសុខាភិបាលដៃគូ ប.ស.ស.	សាធារណៈ និងឯកជន	កន្លែង	1,512	N/A	1,599	N/A	1,599	N/A
	សាធារណៈ	កន្លែង	1,376	N/A	1,434	N/A	1,434	N/A
	ឯកជន	កន្លែង	136	N/A	165	N/A	165	N/A
មន្ត្រី និងបុគ្គលិកសុខាភិបាល	នាក់	41,354	N/A	48,609	N/A	48,851	N/A	
កម្មវិធីផ្តល់ប្រាក់ឧបត្ថម្ភរបស់ រាជរដ្ឋាភិបាលសម្រាប់សមាជិក ប.ស.ស. ជាស្ត្រីមានផ្ទៃពោះ និងកុមារអាយុក្រោម ២ឆ្នាំ (ចាប់អនុវត្តពីឆ្នាំ២០១៨ រហូតដល់ថ្ងៃនេះ)	ម្តាយ	នាក់	392,805	N/A	642,502	N/A	650,586	N/A
	កូន	នាក់	390,572	N/A	663,635	N/A	677,293	N/A
	ប្រាក់ឧបត្ថម្ភ	លាន រៀល	156,987	N/A	331,671	N/A	341,089	N/A



តារាងទី២.២ ៖ ការចុះបញ្ជីកាសមាជិក ប.ស.ស. ថ្មី

បរិយាយ	សីហា ២០២៣		មេសា ២០២៥		ឧសភា ២០២៥		បម្រែបម្រួល (%)*
	សមាជិក	ស្រី	សមាជិក	ស្រី	សមាជិក	ស្រី	
សរុប	30,269	16,576	41,763	21,371	55,854	28,354	33.74%
តាមរបបភាគទាន ជាកាតព្វកិច្ច ៖	17,773	8,799	24,251	11,094	33,124	14,791	36.59%
បុគ្គលដែលស្ថិតក្នុងវិស័យសាធារណៈ	1,894	1,062	850	345	1,121	529	31.88%
បុគ្គលដែលស្ថិតនៅក្រោមបទប្បញ្ញត្តិច្បាប់ស្តីពីការងារ	15,879	7,737	23,401	10,749	32,003	14,262	36.76%
តាមរបបភាគទាន ដោយស្ម័គ្រចិត្ត ៖	12,496	7,777	17,512	10,277	22,730	13,563	29.80%
បុគ្គលស្វ័យនិយោជន៍	12,496	7,777	9,905	5,902	13,751	8,413	38.83%
អ្នកក្នុងបន្ទុកសមាជិក ប.ស.ស.	មិនទាន់អនុវត្ត	មិនទាន់អនុវត្ត	7,607	4,375	8,979	5,150	18.04%
សហព័ទ្ធ (ប្រពន្ធ ប្តី)	មិនទាន់អនុវត្ត	មិនទាន់អនុវត្ត	2,193	1,720	2,608	2,077	18.92%
កូន	មិនទាន់អនុវត្ត	មិនទាន់អនុវត្ត	5,414	2,655	6,371	3,073	17.68%

សម្គាល់ ៖ * ជាចំនួនបម្រែបម្រួលខែឧសភា ២០២៥ ធៀបនឹង មេសា ២០២៥។



តារាងទី២.៣ ៖ សមាជិក ប.ស.ស.

បរិយាយ	គិតត្រឹម ខែសីហា ២០២៣		គិតត្រឹម ខែមេសា ២០២៥		គិតត្រឹម ខែឧសភា ២០២៥		បម្រែបម្រួល (%)*
	សមាជិក	ស្រី	សមាជិក	ស្រី	សមាជិក	ស្រី	
សរុប	1,798,780	988,751	3,093,286	1,705,887	3,138,822	1,729,588	1.47%
តាមរបបភាគទាន ជាកាតព្វកិច្ច ៖	1,783,920	979,567	2,402,608	1,291,622	2,431,597	1,305,406	1.21%
បុគ្គលដែលស្ថិតក្នុងវិស័យសាធារណៈ	434,151	130,607	507,969	150,486	512,864	153,362	0.96%
បុគ្គលដែលស្ថិតនៅក្រោមបទប្បញ្ញត្តិ ច្បាប់ស្តីពីការងារ	1,349,769	848,960	1,894,639	1,141,136	1,918,733	1,152,044	1.27%
តាមរបបភាគទាន ដោយស្ម័គ្រចិត្ត ៖	14,860	9,184	690,678	414,265	707,225	424,182	2.40%
បុគ្គលស្វ័យនិយោជន៍	14,860	9,184	503,833	306,644	512,405	311,922	1.70%
អ្នកក្នុងបន្ទុកសមាជិក ប.ស.ស.	មិនទាន់អនុវត្ត	មិនទាន់អនុវត្ត	186,845	107,621	194,820	112,260	4.27%
សហព័ទ្ធ (ប្រពន្ធ ប្តី)	មិនទាន់អនុវត្ត	មិនទាន់អនុវត្ត	51,208	41,499	53,650	43,455	4.77%
កូន	មិនទាន់អនុវត្ត	មិនទាន់អនុវត្ត	135,637	66,122	141,170	68,805	4.08%

សម្គាល់ ៖ * ជាចំនួនបម្រែបម្រួលខែឧសភា ២០២៥ ធៀបនឹង មេសា ២០២៥។

សេវាសាធារណៈរបស់ក្រសួងការងារ និងបណ្តុះបណ្តាលវិជ្ជាជីវៈ

→ ចុះឈ្មោះស្វែងរកការងារ

→ ចុះឈ្មោះស្វែងរកបុគ្គលិក

→ ចុះឈ្មោះសិក្សាជំនាញវិជ្ជាជីវៈ

→ ចុះឈ្មោះស្វែងរកការងារក្រៅប្រទេស


→ ចុះឈ្មោះសមាជិក ប.ស.ស.

→ តាមដានវឌ្ឍនភាពសេវាសាធារណៈក្រសួង

→ ពាក្យបណ្តឹងអនាមិក

→ ប្រអប់សំណូមពរ

→ សំណួរ និង ចម្លើយ





តារាងទី២.៤ ៖ សមាជិកទៅប្រើប្រាស់សេវាមូលដ្ឋានសុខាភិបាលផ្នែកថែទាំសុខភាព

បរិយាយ (ដង)	សីហា ២០២៣	មេសា ២០២៥	ឧសភា ២០២៥	បម្រែបម្រួល (%)*
សរុប	507,252	556,568	666,026	19.67%
តាមរបបភាគទាន ជាកាតព្វកិច្ច ៖	507,252	418,679	504,424	20.48%
បុគ្គលដែលស្ថិតក្នុងវិស័យសាធារណៈ	49,638	76,866	85,175	10.81%
បុគ្គលដែលស្ថិតនៅក្រោមបទប្បញ្ញត្តិច្បាប់ស្តីពីការងារ	457,614	341,813	419,249	22.65%
តាមរបបភាគទាន ដោយស្ម័គ្រចិត្ត ៖	មិនទាន់អនុវត្ត	137,889	161,602	17.20%
បុគ្គលស្វ័យនិយោជន៍	មិនទាន់អនុវត្ត	113,833	132,903	16.75%
អ្នកក្នុងបន្ទុកសមាជិក ប.ស.ស.	មិនទាន់អនុវត្ត	24,056	28,699	19.30%
សហព័ទ្ធ (ប្រពន្ធ ប្តី)	មិនទាន់អនុវត្ត	9,907	11,780	18.91%
កូន	មិនទាន់អនុវត្ត	14,149	16,919	19.58%

សម្គាល់ ៖ * ជាចំនួនបម្រែបម្រួលខែឧសភា ២០២៥ ធៀបនឹង មេសា ២០២៥។

តារាងទី២.៥ ៖ សមាជិកទៅប្រើប្រាស់សេវាមូលដ្ឋានសុខាភិបាលផ្នែកថែទាំសុខភាព (ចាប់ពីការអនុវត្ត)

បរិយាយ (ដង)	គិតត្រឹមសីហា ២០២៣	គិតត្រឹម ខែមេសា ២០២៥	គិតត្រឹម ខែឧសភា ២០២៥	បម្រែបម្រួល (%)*
សរុប	12,231,000	24,475,877	25,141,903	2.72%
តាមរបបភាគទាន ជាកាតព្វកិច្ច	12,224,717	22,994,369	23,498,793	2.19%
បុគ្គលដែលស្ថិតក្នុងវិស័យសាធារណៈ	928,562	2,127,851	2,213,026	4.00%
បុគ្គលដែលស្ថិតនៅក្រោមបទប្បញ្ញត្តិច្បាប់ស្តីពីការងារ	11,296,155	20,866,518	21,285,767	2.01%
តាមរបបភាគទាន ដោយស្ម័គ្រចិត្ត	6,283	1,481,508	1,643,110	10.91%
បុគ្គលស្វ័យនិយោជន៍	6,283	1,254,170	1,387,073	10.60%
អ្នកក្នុងបន្ទុកសមាជិក ប.ស.ស.	មិនទាន់អនុវត្ត	227,338	256,037	12.62%
សហព័ទ្ធ (ប្រពន្ធ ប្តី)	មិនទាន់អនុវត្ត	91,563	103,343	12.87%
កូន	មិនទាន់អនុវត្ត	135,775	152,694	12.46%

សម្គាល់ ៖ * ជាចំនួនបម្រែបម្រួលខែឧសភា ២០២៥ ធៀបនឹង មេសា ២០២៥។

តារាងទី២.៦ ៖ លទ្ធផលអង្កេតហានិភ័យការងារ (ស្ថានភាពគ្រោះថ្នាក់)

បរិយាយ	លទ្ធផលអង្កេតហានិភ័យការងារ (នាក់)							
	សរុបរួម	ស្រី	គ្រោះថ្នាក់កន្លែងធ្វើការ		គ្រោះថ្នាក់ពេលធ្វើដំណើរ		ជំងឺវិជ្ជាជីវៈ	
			សរុប	ស្រី	សរុប	ស្រី	សរុប	ស្រី
សីហា ២០២៣	1,175	620	494	236	681	384	0	0
មេសា ២០២៥	1,051	542	448	208	603	334	0	0
ឧសភា ២០២៥	1,134	580	495	213	639	367	0	0
បម្រែបម្រួល (%) *	7.90%	7.01%	10.49%	2.40%	5.97%	9.88%	N/A	N/A

សម្គាល់ ៖ * ជាចំនួនបម្រែបម្រួលខែឧសភា ២០២៥ ធៀបនឹង មេសា ២០២៥។

តារាងទី២.៧ ៖ បច្ចុប្បន្នភាពគ្រោះថ្នាក់ចរាចរណ៍របស់កម្មករនិយោជិត

បរិយាយ	ករណី	ស្ថានភាពជនរងគ្រោះ (នាក់)					យានយន្តទូទៅ (%)			យានយន្តបង្កហេតុ (%)	
		ស្លាប់	ធ្ងន់	ស្រាល	សរុប	ស្រី	ម៉ូតូ	រថយន្ត	ផ្សេងៗ	យានយន្តដឹកកម្មករ	យានយន្តដទៃ
សីហា ២០២៣	165	3	48	131	182	91	95.00%	2.00%	3.00%	22.00%	78.00%
មេសា ២០២៥	159	5	46	127	178	97	94.00%	1.00%	5.00%	40.00%	60.00%
ឧសភា ២០២៥	140	6	42	102	150	89	94.00%	1.00%	5.00%	21.00%	79.00%
បម្រែបម្រួល (%) *	-11.95%	20.00%	-8.70%	-19.69%	-15.73%	-8.25%	0.00%	0.00%	0.00%	-47.50%	31.67%

សម្គាល់ ៖ * ជាចំនួនបម្រែបម្រួលខែឧសភា ២០២៥ ធៀបនឹង មេសា ២០២៥។

តារាងទី២.៨ ៖ អនុបាតសមាជិកចូលប្រើប្រាស់ធៀបបច្ចុប្បន្នភាពសមាជិកសរុប (CVM) មធ្យមក្នុងមួយខែ

បរិយាយ	សីហា ២០២៣	មេសា ២០២៥	ឧសភា ២០២៥	ចាប់ពីដើមឆ្នាំ២០២៥ ដល់ ឧសភា ២០២៥
សរុប	14.43%	13.00%	15.19%	14.67%
តាមរបបភាគទាន ជាកាតព្វកិច្ច ៖	14.42%	12.81%	15.07%	14.59%
បុគ្គលដែលស្ថិតក្នុងវិស័យសាធារណៈ	5.88%	8.66%	9.61%	9.14%
បុគ្គលដែលស្ថិតនៅក្រោមបទប្បញ្ញត្តិច្បាប់ស្តីពីការងារ	16.98%	14.10%	16.76%	16.30%
តាមរបបភាគទានដោយស្ម័គ្រចិត្ត ៖	23.44%	13.73%	15.63%	14.96%
សម្រាប់បុគ្គលស្វ័យនិយោជន៍	23.44%	15.91%	18.23%	17.27%
សម្រាប់អ្នកក្នុងបន្ទុកសមាជិក ប.ស.ស.	មិនទាន់អនុវត្ត	8.72%	9.86%	9.59%

សម្គាល់ ៖ ទិន្នន័យ គិតត្រឹមថ្ងៃទី២៩ ខែឧសភា ឆ្នាំ២០២៥ (CVM : Claimant to Valid Members Ratio) ។




តារាងទី២.៩ ៖ ចំនួនករណីបណ្តឹងបណ្តឹងមួយខែ សម្រាប់សមាជិកប្រើប្រាស់សេវាម្នាក់ (CCC)

បរិយាយ	សីហា ២០២៣	មេសា ២០២៥	ឧសភា ២០២៥	ចាប់ពីដើមឆ្នាំ២០២៥ ដល់ ឧសភា ២០២៥
សរុប	1.76	1.48	1.52	1.52
តាមរបបភាគទាន ជាកាតព្វកិច្ច ៖	1.76	1.44	1.48	1.47
បុគ្គលដែលស្ថិតក្នុងវិស័យសាធារណៈ	1.71	1.64	1.65	1.68
បុគ្គលដែលស្ថិតនៅក្រោមបទប្បញ្ញត្តិច្បាប់ស្តីពីការងារ	1.76	1.40	1.45	1.44
តាមរបបភាគទានដោយស្ម័គ្រចិត្ត ៖	1.99	1.63	1.67	1.68
សម្រាប់បុគ្គលស្វ័យនិយោជន៍	1.99	1.67	1.71	1.72
សម្រាប់អ្នកក្នុងបន្ទុកសមាជិក ប.ស.ស.	មិនទាន់អនុវត្ត	1.48	1.51	1.52

សម្គាល់ ៖ ទិន្នន័យគិតត្រឹមថ្ងៃទី២៩ ខែឧសភា ឆ្នាំ២០២៥ (CCC : Claim Cases per Claimant Ratio) ។

សេវាសាធារណៈរបស់ក្រសួងការងារ និងបណ្តុះបណ្តាលវិជ្ជាជីវៈ

→ ចុះឈ្មោះស្វែងរកការងារ	→ ចុះឈ្មោះស្វែងរកការងារក្រៅប្រទេស	→ ពាក្យបណ្តឹងអនាមិក
→ ចុះឈ្មោះស្វែងរកបុគ្គលិក	→ ចុះឈ្មោះសមាជិក ប.ស.ស.	→ ប្រអប់សំណូមពរ
→ ចុះឈ្មោះសិក្សាជំនាញវិជ្ជាជីវៈ	→ តាមដានវឌ្ឍនភាពសេវាសាធារណៈក្រសួង	→ សំណួរ និង ចម្លើយ







វិស័យអប់រំបណ្តុះបណ្តាលបច្ចេកទេស និងវិជ្ជាជីវៈ



៣. ស្ថិតិវិស័យអប់រំបណ្តុះបណ្តាលបច្ចេកទេស និងវិជ្ជាជីវៈ

តារាងទី៣.១ ៖ វឌ្ឍនភាពនៃការអនុវត្តកម្មវិធីបណ្តុះបណ្តាលបច្ចេកទេស និងវិជ្ជាជីវៈតាមកម្រិតសញ្ញាបត្រ

កម្រិតជំនាញ	សិស្សកំពុងសិក្សា ឬបណ្តុះបណ្តាល សីហា ២០២៣		សិស្សកំពុងសិក្សា ឬបណ្តុះបណ្តាល ២០២៥		សិស្សបាន បញ្ចប់ការសិក្សា ២០២៥*		សិស្សដែលទទួល បានការងារធ្វើ ២០២៥*	
	សរុប	ស្រី	សរុប	ស្រី	សរុប	ស្រី	សរុប	ស្រី
សរុប	69,140	30,437	67,633	31,047	50,228	23,219	18,785	7,738
បរិញ្ញាបត្របច្ចេកទេស	25,944	9,339	14,209	5,421	0	0	0	0
សញ្ញាបត្រជាន់ខ្ពស់បច្ចេកទេស	13,476	3,443	8,282	2,018	0	0	0	0
សញ្ញាបត្របច្ចេកទេស និងវិជ្ជាជីវៈ៣ (C3)	1,505	448	423	134	0	0	0	0
សញ្ញាបត្របច្ចេកទេស និងវិជ្ជាជីវៈ២ (C2)	2,431	702	432	167	0	0	0	0
សញ្ញាបត្របច្ចេកទេស និងវិជ្ជាជីវៈ១ (C1)	4,539	1,586	35,521	17,798	38,486	15,150	18,785	7,738
ការហ្វឹកហ្វឺនកូនជាង **	2,450	1,486	8,766	5,509	11,742	8,069	0	0

សម្គាល់ ៖ * គួលេខសិស្សបានបញ្ចប់ការសិក្សា និងទទួលបានការងារធ្វើសម្រាប់កម្រិត (C1) គឺជាគួលេខបង្កើតចាប់ពីពេលចាប់ផ្តើមអនុវត្តកម្មវិធី TVET 1.5M។

** ការហ្វឹកហ្វឺនកូនជាងជាគួលេខបញ្ចប់ក្នុងឆ្នាំ២០២៥។




តារាងទី៣.២ ៖ វឌ្ឍនភាពនៃការអនុវត្តកម្មវិធីបណ្តុះបណ្តាលជំនាញវិជ្ជាជីវៈ និងបច្ចេកទេសដល់យុវជនមកពី គ្រួសារក្រីក្រ និងគ្រួសារទោយទេហានិរន្តរ៍

បរិយាយ	គិតត្រឹមឆ្នាំ២០២៤		គិតត្រឹមខែមេសា ២០២៥		គិតត្រឹមខែឧសភា ២០២៥		បម្រែបម្រួល (%)*
	សរុប	ក្រុម គោលដៅ	សរុប	ក្រុម គោលដៅ	សរុប	ក្រុម គោលដៅ	
ចំនួនសិស្សស្នើចុះឈ្មោះចូលរៀន	85,639	31,791	113,592	45,520	121,729	49,311	7.16%
សិស្សកំពុងរៀន និងបានបញ្ចប់សរុប	45,270	18,961	71,272	32,548	73,905	34,130	3.69%
ចំនួនសិស្សកំពុងរៀន	28,090	11,095	38,836	19,170	35,419	17,155	-8.80%
សិស្សកំពុងរៀនក្នុងថ្នាក់	27,007	10,490	36,806	17,901	33,795	16,070	-8.18%
ចំនួនសិស្សកំពុងចុះកម្មសិក្សា	1,083	605	2,030	1,269	1,624	1,085	-20.00%
ចំនួនសិស្សប្រឡងបញ្ចប់ការសិក្សា	17,180	7,866	32,436	13,378	38,486	16,975	18.65%
ចំនួនសិស្សដែលទទួលបានការងារធ្វើ	10,108	4,673	15,903	7,360	18,785	8,876	18.12%

សម្គាល់ ៖ * ជាចំនួនបម្រែបម្រួលគិតត្រឹមខែឧសភា ២០២៥ ធៀបនឹង គិតត្រឹមមេសា ២០២៥។

សេវាសាធារណៈរបស់ក្រសួងការងារ និងបណ្តុះបណ្តាលវិជ្ជាជីវៈ

→ ចុះឈ្មោះស្វែងរកការងារ	→ ចុះឈ្មោះស្វែងរកការងារក្រៅប្រទេស	→ ពាក្យបណ្តឹងអនាមិក
→ ចុះឈ្មោះស្វែងរកបុគ្គលិក	→ ចុះឈ្មោះសមាជិក ប.ស.ស.	→ ប្រអប់សំណូមពរ
→ ចុះឈ្មោះសិក្សាជំនាញវិជ្ជាជីវៈ	→ តាមដានវឌ្ឍនភាពសេវាសាធារណៈក្រសួង	→ សំណួរ និង ចម្លើយ




**តារាងទី៣.៣ ៖ ស្ថានភាពបណ្តុះបណ្តាល និងការទទួលបានការងារធ្វើ
តាមវិស័យក្នុងកម្រិត C1, កម្មវិធី 1.5M ឆ្នាំ២០២៥**

វិស័យ	ស្នើចុះឈ្មោះ ចូលរៀន		កំពុងរៀន		បានបញ្ចប់		ទទួលបាន ការងារធ្វើ	
	សរុប	ស្រី	សរុប	ស្រី	សរុប	ស្រី	សរុប	ស្រី
សរុប	121,729	51,725	35,419	17,729	38,486	15,150	18,785	7,738
សំណង់	18,574	2,618	4,755	804	7,126	648	3,314	274
អគ្គិសនី និងថាមពល	1,062	88	48	2	22	1	21	1
អេឡិចត្រូនិក	1,606	140	220	9	323	27	61	1
កម្មន្តសាល	2,027	98	604	35	811	12	102	0
មេកានិចទូទៅ/មេកានិចរថយន្ត	11,938	510	2,158	124	4,333	134	2,004	65
ធុរកិច្ច និងព័ត៌មានវិទ្យា	25,493	13,376	7,094	3,884	5,856	3,156	2,989	1,598
សេវាកម្ម	15,796	12,945	4,760	3,734	6,529	5,522	3,065	2,690
បរិក្ខារគ្រឿងកែ និងកម្ដៅ	15,401	285	3,226	33	5,904	46	3,081	19
ទេសចរណ៍	17,187	12,724	6,094	4,512	3,940	2,934	2,631	2,025
កសិកម្ម និងកសិ-ឧស្សាហកម្ម	12,645	8,941	6,460	4,592	3,642	2,670	1,517	1065



តារាងទី៣.៤ ៖ ការងារអធិការកិច្ចគ្រូ

បរិយាយ	ឯកតា	សីហា ២០២៣	មេសា ២០២៥	ឧសភា ២០២៥	បម្រែបម្រួល (%)
ពង្រឹងសមត្ថភាពមន្ត្រីអធិការកិច្ចថ្នាក់កណ្តាល និងនៅតាមគ្រឹះស្ថាន អ.ប.វ.	សរុប	0	0	0	N/A
	ស្រី	0	0	0	N/A
ចុះអធិការកិច្ច និងវាយតម្លៃការបណ្តុះបណ្តាល របស់គ្រូបច្ចេកទេស/ឯកទេស	គ្រឹះស្ថាន	4	0	0	N/A
	គ្រូ/សរុប	16	0	0	N/A
	ស្រី	1	0	0	N/A

សម្គាល់ ៖ * ជាចំនួនបម្រែបម្រួលខែឧសភា ២០២៥ ធៀបនឹង មេសា ២០២៥។



តារាងទី៣.៥ ៖ ចំនួនម៉ូឌុលសិក្សា និងមេរៀន

វិស័យ	វឌ្ឍនភាពត្រឹមខែឧសភា ២០២៥	
	ចំនួនម៉ូឌុលសិក្សា *	ចំនួនមេរៀន
សរុប	257	1,979
សំណង់	46	521
អគ្គិសនី និងថាមពល	12	61
អេឡិចត្រូនិច	18	113
កម្មន្តសាល	30	229
មេកានិចទូទៅ/មេកានិចថយន្ត	26	183
ធុរកិច្ច និងព័ត៌មានវិទ្យា	40	459
សេវាកម្ម	18	113
បរិក្ខារត្រជាក់ និងកម្ដៅ	6	40
ទេសចរណ៍	34	157
កសិកម្ម និងកសិ-ឧស្សាហកម្ម	27	103

សម្គាល់ ៖ * វឌ្ឍនភាពចំនួនម៉ូឌុលសិក្សា និងមេរៀនមានបង្ហាញនៅរៀងរាល់ប្រចាំឆមាស។



តារាងទី៣.៦ ៖ ចំនួនអគារសិក្សា អន្តេវាសិកដ្ឋាន និងរោងជាង

បរិយាយ	ឯកតា	វឌ្ឍនភាពត្រឹមខែសីហា ឆ្នាំ២០២៣	វឌ្ឍនភាពត្រឹមខែឧសភា ឆ្នាំ២០២៥
អគាររដ្ឋបាល	អគារ	27	27
បន្ទប់រដ្ឋបាល	បន្ទប់	211	211
អគារសិក្សា	អគារ	102	106
បន្ទប់សិក្សា	បន្ទប់	998	998
អគាររោងជាង	អគារ	56	56
បន្ទប់រោងជាង	បន្ទប់	336	336
បន្ទប់ពិសោធន៍	បន្ទប់	33	33
អគារអន្តេវាសិកដ្ឋាន	អគារ	37	40
បន្ទប់អន្តេវាសិកដ្ឋាន	បន្ទប់	461	523





ការកសាងសមត្ថភាពបង្កើនអង្គភាព និងជំនាញសង្គម



៤. ការកសាងសមត្ថភាពមន្ត្រី អង្គភាព និងជ័យសង្គម

តារាងទី៤.១ ៖ ការងារបណ្តុះបណ្តាល និងវិក្រឹតការ

បរិយាយ	ឯកតា	សីហា ២០២៣	មេសា ២០២៤	ឧសភា ២០២៤	បម្រែបម្រួល (%)
ការធ្វើវិក្រឹតការគ្រូបច្ចេកទេសសរុប	សរុប	2	91	12	-86.81%
	ស្រី	0	19	2	-89.47%
វិក្រឹតការគ្រូបច្ចេកទេសលើសមត្ថភាពជំនាញ តាមកម្មវិធីត្រឡប់ទៅឧស្សាហកម្មវិញ (RIS)	សរុប	0	56	12	-78.57%
	ស្រី	0	8	2	-75.00%
វិក្រឹតការគ្រូបច្ចេកទេសក្នុងការប្រើប្រាស់វិធីសាស្ត្រ បណ្តុះបណ្តាលផ្នែកលើសមត្ថភាព (CBT)	សរុប	0	35	0	-100.00%
	ស្រី	0	11	0	-100.00%
ពង្រឹងសមត្ថភាព និងគុណភាពគ្រូបច្ចេកទេសឌីជីថល និង ឧស្សាហកម្ម ៤.០	សរុប	0	0	0	N/A
	ស្រី	0	0	0	N/A
គ្រូបច្ចេកទេសចូលរួមសិក្ខាសាលា/វគ្គបណ្តុះបណ្តាលក្រៅប្រទេស	សរុប	2	0	0	N/A
	ស្រី	0	0	0	N/A

សម្គាល់ ៖ * ជាចំនួនបម្រែបម្រួលខែឧសភា ២០២៤ ធៀបនឹង មេសា ២០២៤។



តារាងទី៤.២ ៖ ការងារបណ្តុះបណ្តាលអភិវឌ្ឍសមត្ថភាព

បរិយាយ	សីហា ២០២៣			មេសា ២០២៥			ឧសភា ២០២៥			បម្រែបម្រួល (%)
	វគ្គ	សរុប	ស្រី	វគ្គ	សរុប	ស្រី	វគ្គ	សរុប	ស្រី	
មន្ត្រីបណ្តុះបណ្តាល សរុប	1	22	6	3	195	17	2	103	18	-47.18%
ថ្នាក់ដឹកនាំ និងមន្ត្រីរាជការក្រោមឱវាទក្រសួង	0	0	0	0	0	0	1	44	11	100.00%
អធិការការងារ និងមន្ត្រីផ្សះផ្សារវិវាទ	1	22	6	3	195	17	1	59	7	-69.74%
ការបណ្តុះបណ្តាលអធិការការងារ និងមន្ត្រីផ្សះផ្សារវិវាទ	0	0	0	3	195	17	1	59	7	-69.74%
ការបណ្តុះបណ្តាល ក្រោមក្របខណ្ឌកិច្ចសហប្រតិបត្តិការជាមួយ ILO/BFC	1	22	6	0	0	0	0	0	0	N/A
ដៃគូសង្គមបណ្តុះបណ្តាល សរុប	0	0	0	1	40	22	1	42	26	5.00%
សហជីពមូលដ្ឋាន	0	0	0	0	0	0	0	0	0	N/A
រដ្ឋបាលរោងចក្រ និងប្រតិភូបុគ្គលិក	0	0	0	1	40	22	1	42	26	5.00%

សម្គាល់ ៖ * ជាចំនួនបម្រែបម្រួលសរុបខែឧសភា ២០២៥ ធៀបនឹង ចំនួនសរុបមេសា ២០២៥។



 **Hotline: 1297 / 1286** **www.mlvt.gov.kh** **t.me/molvtkhmer** **អគ្គនាយកដ្ឋាន ៣ មហាវិថីសហព័ន្ធរុស្ស៊ី
សង្កាត់ទឹកល្អក់១ ខណ្ឌទួលគោក
រាជធានីភ្នំពេញ**